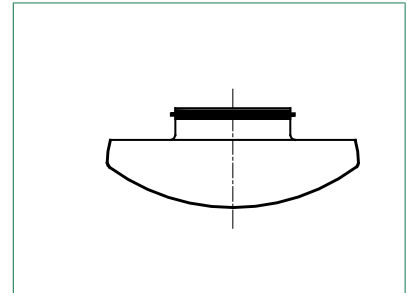


Tilluftsdon STQA



STQA är ett mycket tyst tilluftsdon som placeras på vägg. Det används i små lokaler, t ex bostäder och kontor. Flödet är inställbart. Det är lätt att hålla rent tack vare den släta frondelen.

Snabbval

vid 8 öppna hålrad

Luftspridare Storlek	Anslutning mm	Luftflöde l/s och ljudnivå		
		25 dB(A)	30 dB(A)	35 dB(A)
100	100	17	20	24
125	125	20	24	28

Specifikationer

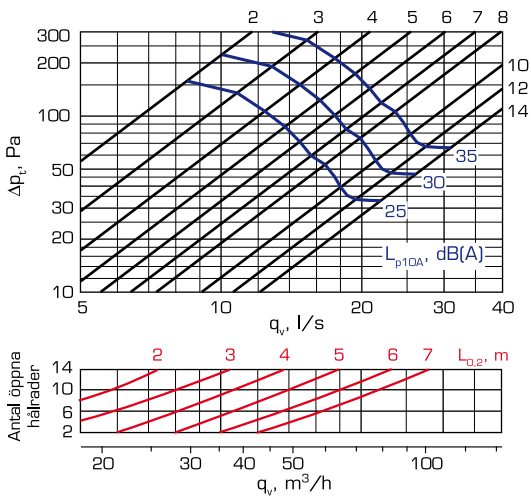
- CleanVent behandlad yta som standard
- Har en låg ljudalstring
- Kan monteras nära taket
- Avtagbar front för att underlätta vid rengöring, mätning samt vid injustering av luftflöde

Produktkod exempel

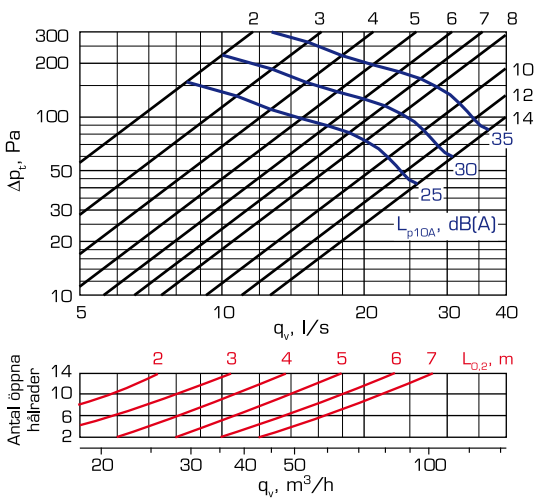
Tilluftsdon STQA-125-03-C

Luftflöde, tryckfall, ljudnivå, kastlängd

STQA-100



STQA-125



Ljuddata

Ljudeffektsnivå L_w

STQA	KORREKTION K _{okt} (dB)						
	Oktavband, mittenfrekvens (Hz)						
	125	250	500	1000	2000	4000	8000
100	-1	-4	0	0	-2	-11	-14
125	2	-3	-2	-1	-1	-8	-13
Tol. ±	3	2	2	2	2	2	3

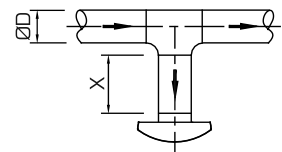
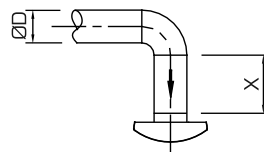
Ljuddämpning ΔL

STQA	Öppna hålradar	LJUDDÄMPNING ΔL (dB)							
		Oktavband, mittenfrekvens (Hz)							
		63	125	250	500	1000	2000	4000	8000
100	14	19	13	6	0	0	1	3	3
	8	19	13	7	0	0	4	5	5
125	2	19	14	7	7	10	7	9	12
	14	17	12	6	0	0	1	2	3
	8	17	12	6	1	2	4	5	5
	2	19	14	6	6	10	7	10	11
Tol. ±		6	3	2	2	2	2	2	3

Inverkan av raksträcka X och öppna hålradar på ljudnivån vid olika anslutningsalternativ

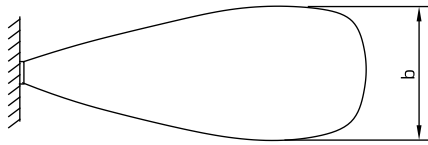
Ø100		Öppna hålradar					
		14	8		2		
X							
4D	+0 dB	+2 dB	+0 dB	+2 dB	+0 dB	+0 dB	
2D	+3 dB	+4 dB	+2 dB	+4 dB	+0 dB	+0 dB	
OD	+4 dB	+6 dB	+3 dB	+5 dB	+0 dB	+0 dB	

Ø125		Öppna hålradar					
		14	8		2		
X							
4D	+0 dB	+0 dB	+0 dB	+0 dB	+0 dB	+0 dB	
2D	+2 dB	+3 dB	+2 dB	+3 dB	+0 dB	+0 dB	
OD	+3 dB	+4 dB	+3 dB	+4 dB	+0 dB	+0 dB	

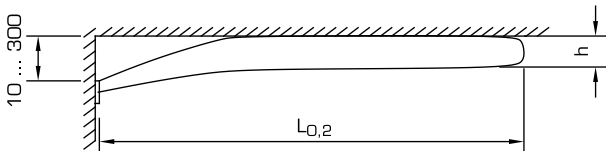


Spridningsbild

Ovanifrån



Från sidan

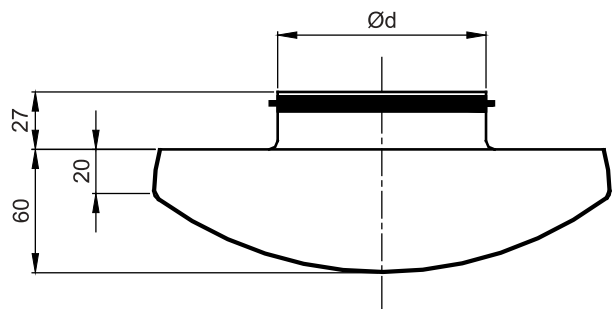
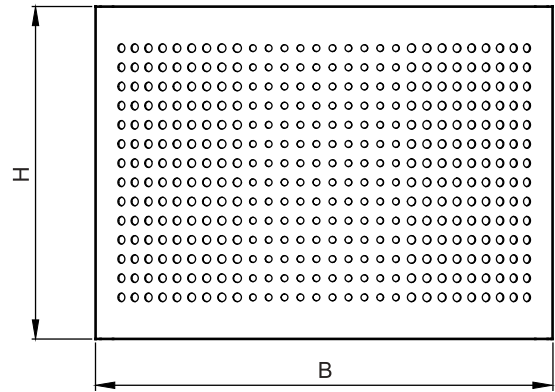


Kastlängden vid underkyld luft beräknas genom att använda korrektionsfaktorn k enligt följande formel:

$$L_{0,2(\Delta t)} = k \times L_{0,2}$$

$\Delta t, ^\circ\text{C}$	b	h	k
0	$0,6 \times L_{0,2}$	$0,07 \times L_{0,2}$	1,0
-7	$0,8 \times L_{0,2}$	$0,15 \times L_{0,2}$	0,7

Mått och vikt



Storlek	ød (mm)	B x H (mm)	Vikt (kg)
100	98	218 x 156	0.66
125	123	218 x 156	0.65

Allmänt

Utförande och funktion

STQA är ett mycket tyst tilluftsdon som placeras på vägg (även i närheten av taket). Det är lämpligt att används i t ex bostäder, kontor och rum där väggmontering är nödvändig.

STQA har en avtagbar front för att underlätta vid rengöring, mätning samt vid injustering av luftflödet. Stommen är försedd med en rund gummitätning.

Installation

STQA monteras direkt i kanal utan stös eller fästam. Donet skruvas sedan fast mot väggen alternativt popnitas fast direkt i kanal.

Flödesmätning och injustering

Flödet bestäms genom mätning av tryckdifferensen genom hålet i frontdelen. Injustering görs genom att ändra antalet öppna hål.

Material och ytbehandling

Donet är tillverkat av varmförzinkad stålplåt och uppfyller kraven för korrosivitet klass C2 i enlighet med EN ISO 12944-2.

Donet är pulverlackerat vilket ger hög ytfinish och god slag- och reptålighet.

Standardfärg är vit (RAL 9003). CleanVent behandlad yta som standard. Övriga färger på förfrågan.

Anvisningar

Anvisningar för installation, injustering och skötsel finns utförligt beskrivna i vår tekniska instruktion som bipackas varje produkt.

Instruktionen finns även tillgänglig på Internet: www.flaktgroup.se.

Tekniska data och dimensionering

För dimensionering av don använd FläktGroup produktvalsprogram.

Kontakta vårt närmaste säljkontor för vidare information.

Beskrivningstext

Tilluftsdon STQA av FläktGroup fabrikat, i t ex storlek 100.

Produktkod

Tilluftsdon, standardfärg (RAL 9003)

STQA-aaa-03-b

Storlek (aaa)

100, 125

Ytbehandling (b)

C = CleanVent behandlad yta

Tilluftsdon, övriga färger

STQA-aaa-b

Storlek (aaa)

100, 125

Ytbehandling (b)

C = RAL 9010 med CleanVent behandlad yta

E = Lackerad med annan kulör (anges i klartext)